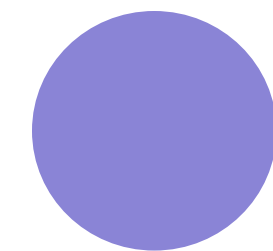


**OPEN** group

**OPEN GROUP**





Siamo una cooperativa sociale composta da circa 1.000 lavoratrici e lavoratori di cui 500 socie e soci.

Operiamo in diversi ambiti dall'educazione al sociale, dalla cultura al digitale.

I nostri valori sono alla base della nostra cultura e del nostro modo di fare impresa. Crediamo nel benessere delle persone e investiamo nella crescita del nostro territorio con impegno e professionalità.

Le nostre parole chiave sono:

**ATTRATTIVITÀ**  
**INCLUSIVITÀ**  
**COMUNITÀ**

**FATTURATO**  
**29** milioni di euro

**+54%**

persone di Open Group  
**UNDER 40**

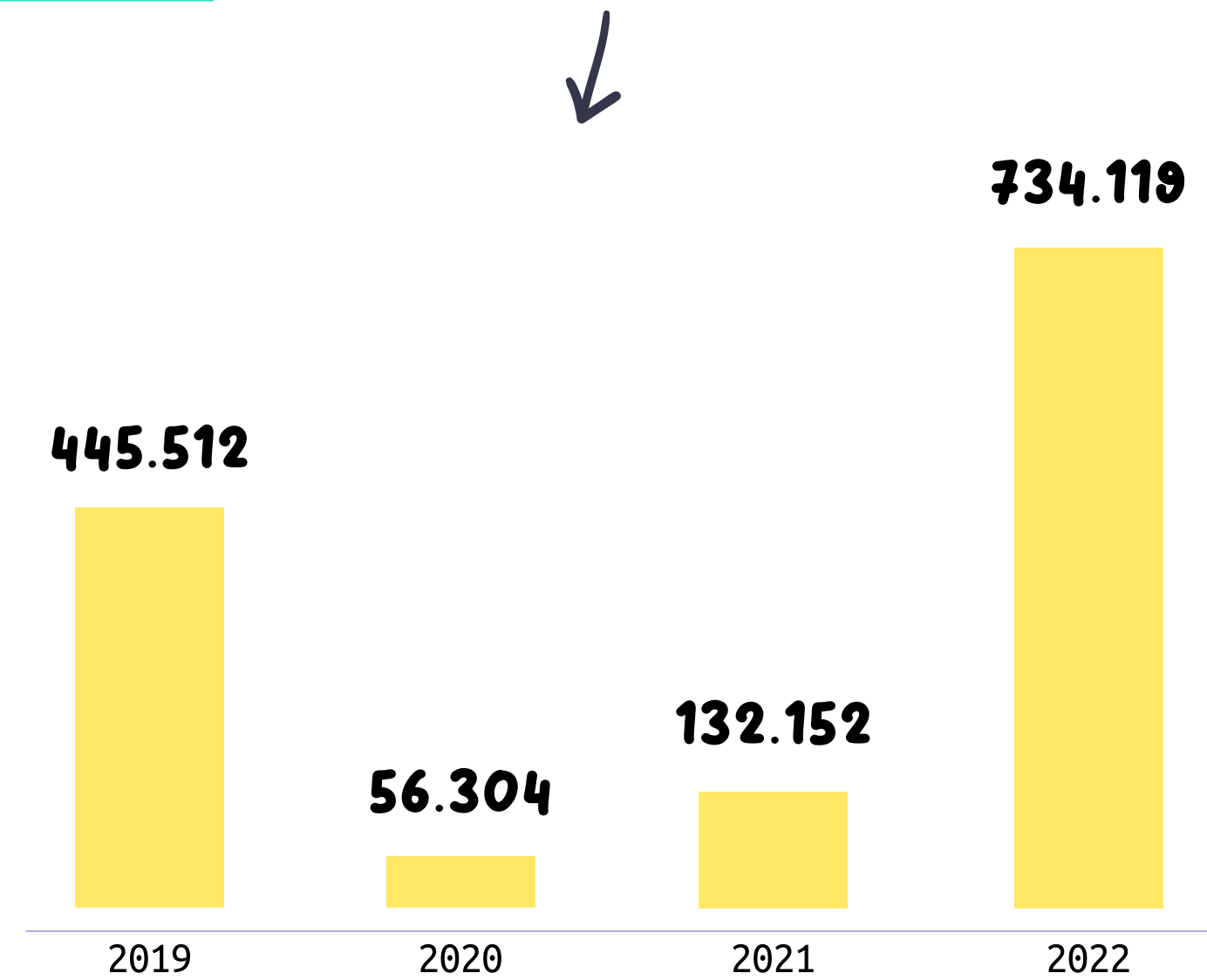


**75% DONNE**

# LA NOSTRA COMUNITÀ

## NUMERO PERSONE ACCOLTE NEI NOSTRI SERVIZI

SERVIZIO	PERSONE ACCOLTE
SERVIZI PER L'INFANZIA	1.054
INTERVENTI SOCIO-EDUCATIVI	27.673
INSERIMENTO LAVORATIVO	106
PERSONE CON DISABILITÀ	126
MINORENNI	519
STRUTTURE PER DIPENDENZE PATOLOGICHE	254
ADULTI IN DIFFICOLTÀ	1.759
SEGRETARIO SOCIALE	18.235
PERSONE MIGRANTI	767
SPORTELLI TEMATICI SPECIFICI	350
ISTRUZIONE E SERVIZI SCOLASTICI	2.949
PRONTO INTERVENTO SOCIALE	494
PATRIMONI	679.833
<b>TOTALE</b>	<b>734.000</b>



ANDAMENTO DELLE PERSONE ACCOLTE RAGGIUNTE DAI NOSTRI SERVIZI. L'OSCILLAZIONE È DOVUTA ALLE RESTRIZIONI NORMATIVE DEL PERIODO DI PANDEMIA.

## PERCORSI DI INSERIMENTO LAVORATIVO



**103** PERCORSI

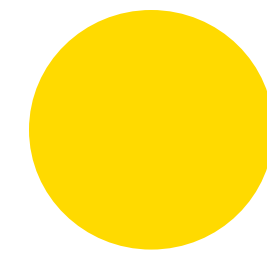
**5** PROGETTI



**55% DONNE**

---

# IN COSA CREDIAMO



---

Al centro del nostro approccio ci sono la **sostenibilità** e la diffusione di una cultura fondata sul **rispetto** e sulla **valorizzazione di tutte le diversità**. Sosteniamo l'inclusione di tutte le persone della cooperativa e portiamo avanti politiche e azioni per **garantire una reale parità di genere**.

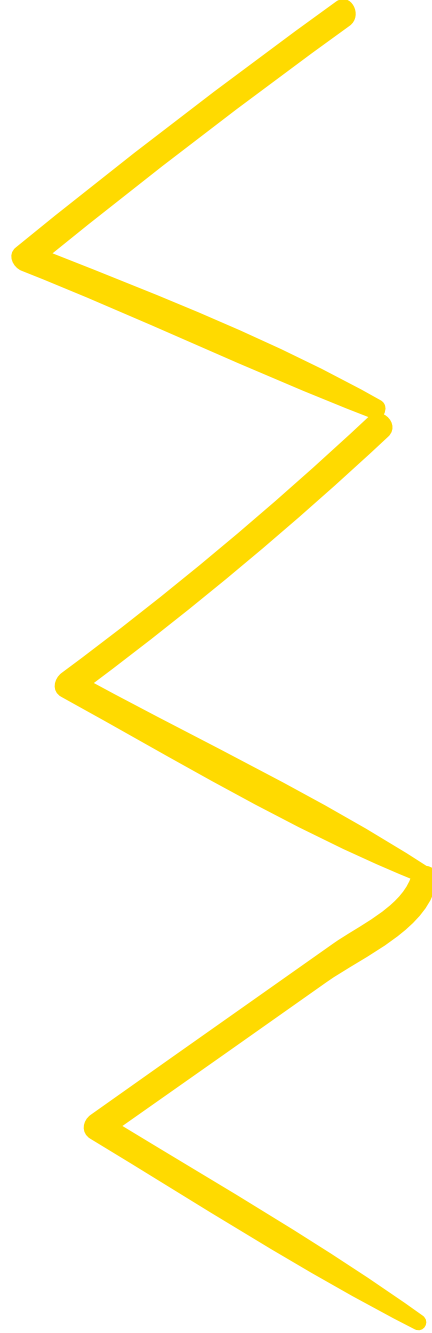
**CERTIFICAZIONE  
UNI/PDR :125**



---



# POWER...

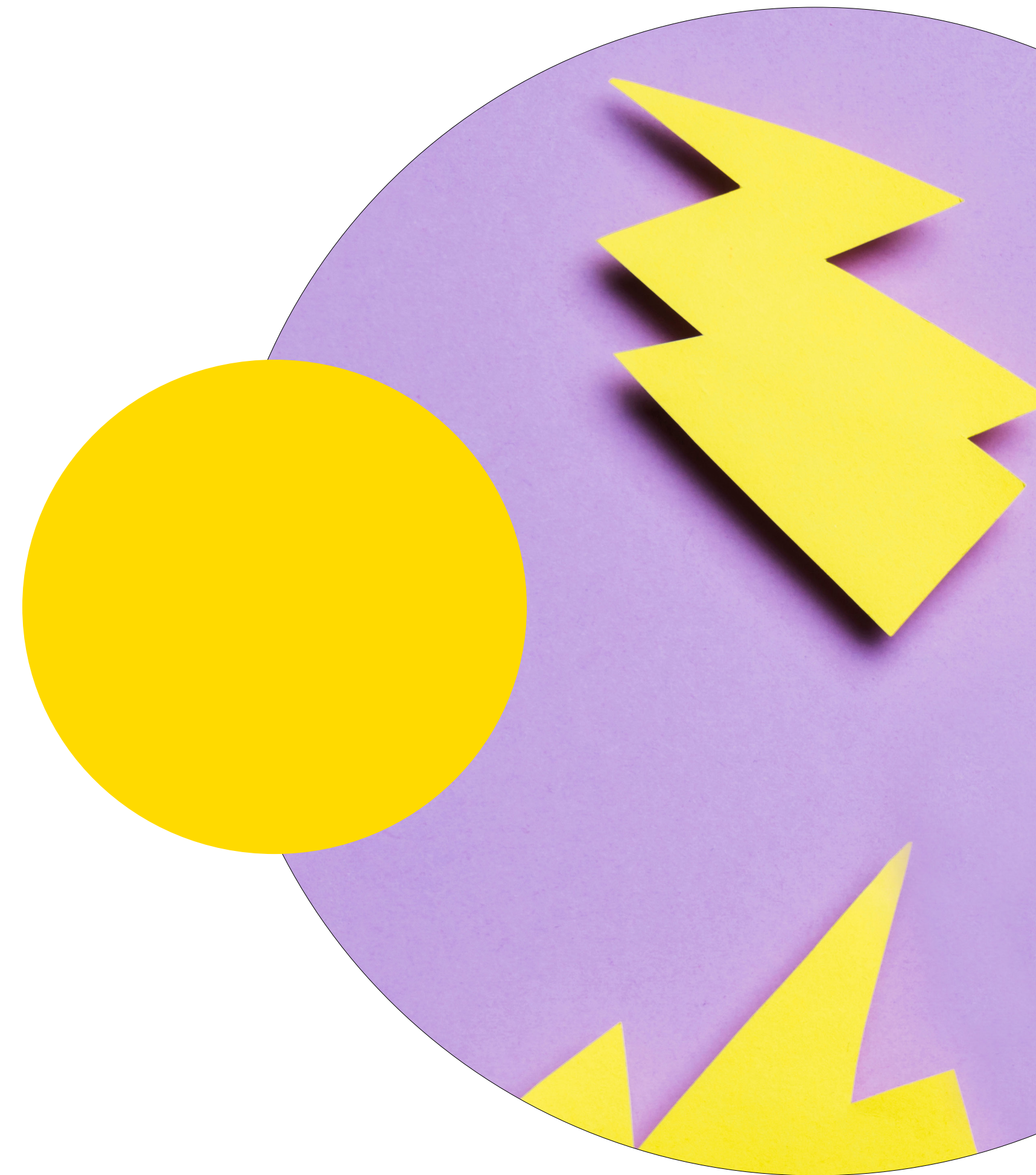


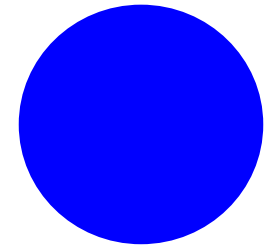
**POWER TO:** il potere legato alla possibilità di prendere decisioni.

**POWER FROM WITHIN:** potere legato alla conoscenza e all'autostime.

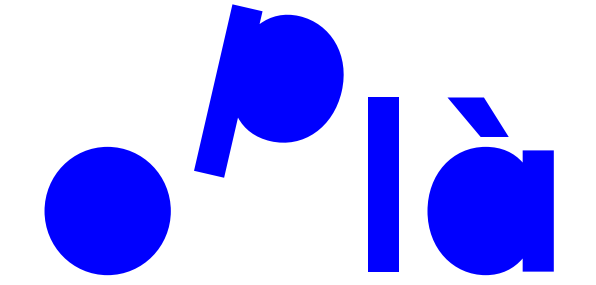
**POWER OVER:** il controllo degli asset finanziari, economici e fisici.

**POWER WITH:** capacità di collaborare per ottenere diritti per tutti.





# OPLÀ: LA LEARNING ACADEMY DI OPEN GROUP

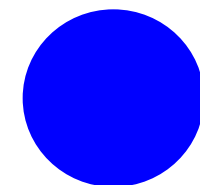
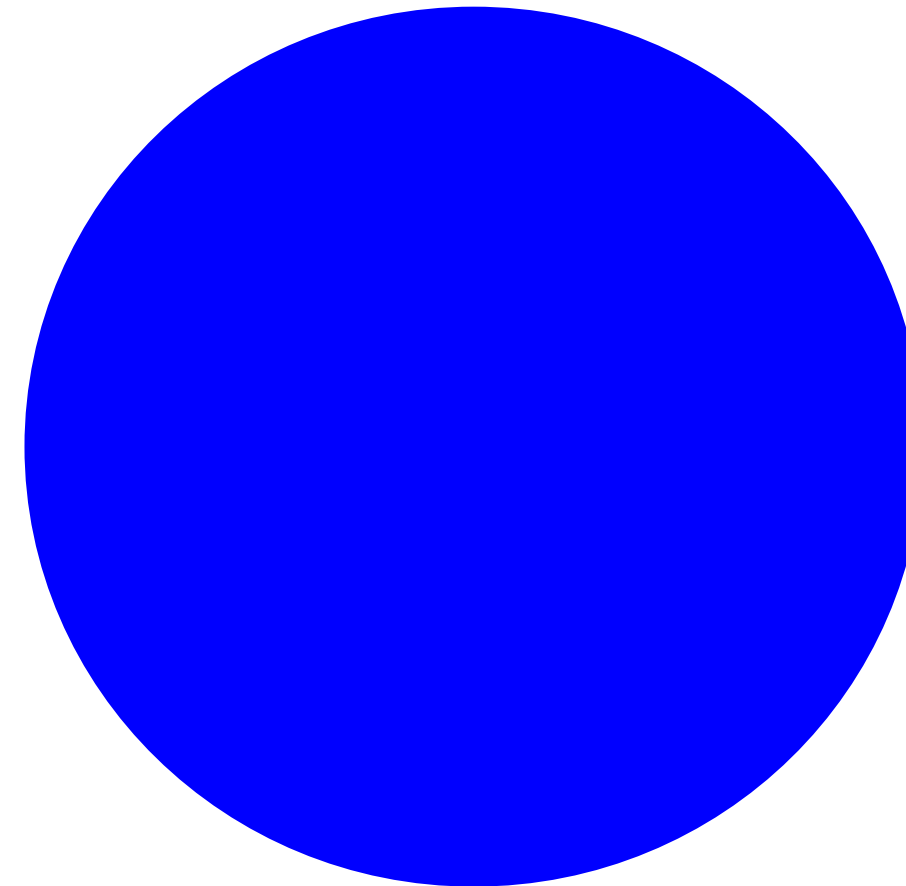


Un contesto è attrattivo quando consente una crescita umana e professionale.

Per noi significa:

- valori ed eticità
- crescita continuativa delle competenze
- capacità di mettersi in discussione e innovare

Con Oplà vogliamo lavorare a un HUB in cui valori, saperi e sviluppo si uniscono per accrescere professionalità e capacità individuali e di team.



---



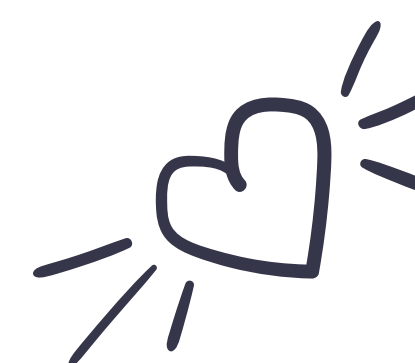
# UNA COMUNICAZIONE CONSAPEVOLE

## WE ARE OPEN.

In We are Open c'è un **NOI** che ci rappresenta e che acquista significato a seconda di chi lo legge, un noi che raccoglie i valori che sono alla base della nostra cooperativa.

I valori sono una promessa e la comunicazione la leva per tener fede alla promessa fatta:

- ✓ **VERSO LE PERSONE** migliorare la qualità di vita, tutelare i **diritti** e favorire percorsi di inclusività, stimolare le persone nella loro crescita professionale.
  - ✓ **VERSO I PARTNER** collaborare insieme per creare **valore economico e sociale** di cui possano beneficiare il **territorio** e le **comunità**.
  - ✓ **VERSO L'AMBIENTE** minimizzare il nostro impatto sull'**ambiente**, scegliendo comportamenti etici e virtuosi.
- 



---



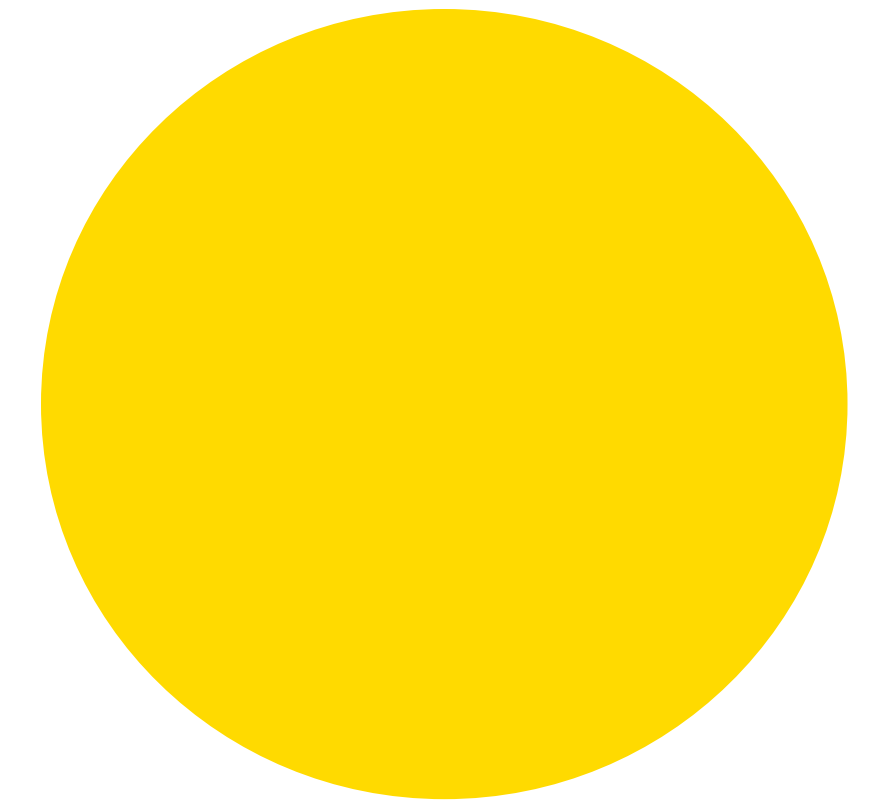
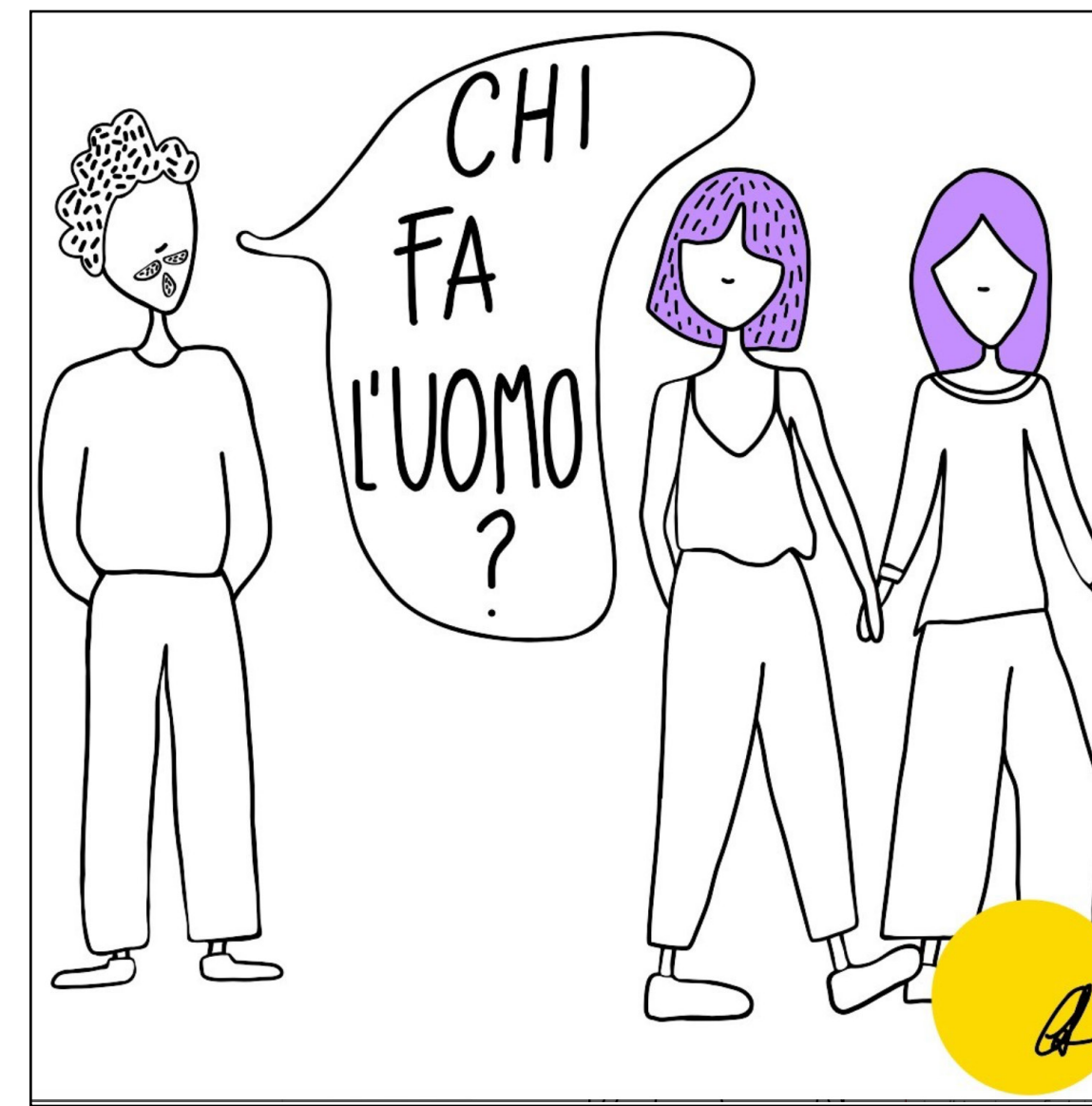
# UNA COMUNICAZIONE DI GENERE

Abbiamo deciso di usare un linguaggio rispettoso e inclusivo, perché le parole sono potenti.  
E per non sbagliare, abbiamo scritto “Quel genere di parole” le nostre linee guida per una comunicazione più inclusiva e meno stereotipante.



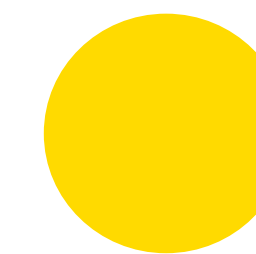
## #SONOSOLOPAROLE

“ci sono altre priorità, alla fine sono solo parole”





# NON CI RIVOLGIAMO A UN GENERE



Ci rivolgiamo a una categoria di persone

## WELFARE AZIENDALE



FORMAZIONE FINANZIARIA

SPEECH NOSTRA FESTA AZIENDALE

MOMENTO DI CONFRONTO 25 NOVEMBRE

FORMAZIONE COSTANTE OPLA'

ACCOMPAGNAMENTO BANCHE

