

Il progetto di asilo nido di G.D

The logo consists of the letters 'G.D' in a bold, white, sans-serif font, centered within a solid red rectangular background.

G.D

22 novembre 2007

Premessa

L'asilo nido di G.D fa parte di un progetto più ampio che consiste nell'offrire sia ai **propri collaboratori** sia **al quartiere** in cui G.D opera un **centro polivalente** di servizi che possa contribuire a migliorare la qualità della vita delle persone che ne usufruiranno.

Oltre al nido, il centro comprenderà un auditorium, un museo, un ristorante aziendale, una palestra ed una scuola di formazione.

Il progetto di asilo nido di G.D

G.D

Vista generale del centro polivalente



Le esigenze della Comunità

Secondo i dati ufficiali, in un decennio i potenziali utenti dei nidi sono stati quasi 1.900 con un **incremento pari al 28%**, ed in particolare lo sviluppo demografico per la fascia 0-2 anni ha inciso sugli anni educativi più recenti (2005/2006 e 2006/2007) in maniera più che consistente. Anche in conseguenza di questa crescita **le linee programmatiche comunali favoriscono politiche di rafforzamento del sistema misto pubblico/privato** per la gestione dei posti nido in città.

Il Comune di Bologna ha dichiarato che intende **incentivare l'accessibilità e la qualità dell'educazione prescolare** anche attraverso l'opportunità per i genitori di **scegliere tra i servizi pubblici e quelli dei gestori autorizzati**.

Per sostenere le scelte educative dei genitori di bambini con meno di tre anni, conciliando gli impegni di lavoro con gli impegni di cura dei minori, il Comune ha anche attivato convenzioni con **nidi in luoghi di lavoro**.

Le esigenze dei collaboratori di G.D

Tra i 20 e i 40 anni abbiamo **80 donne** e **761 uomini**

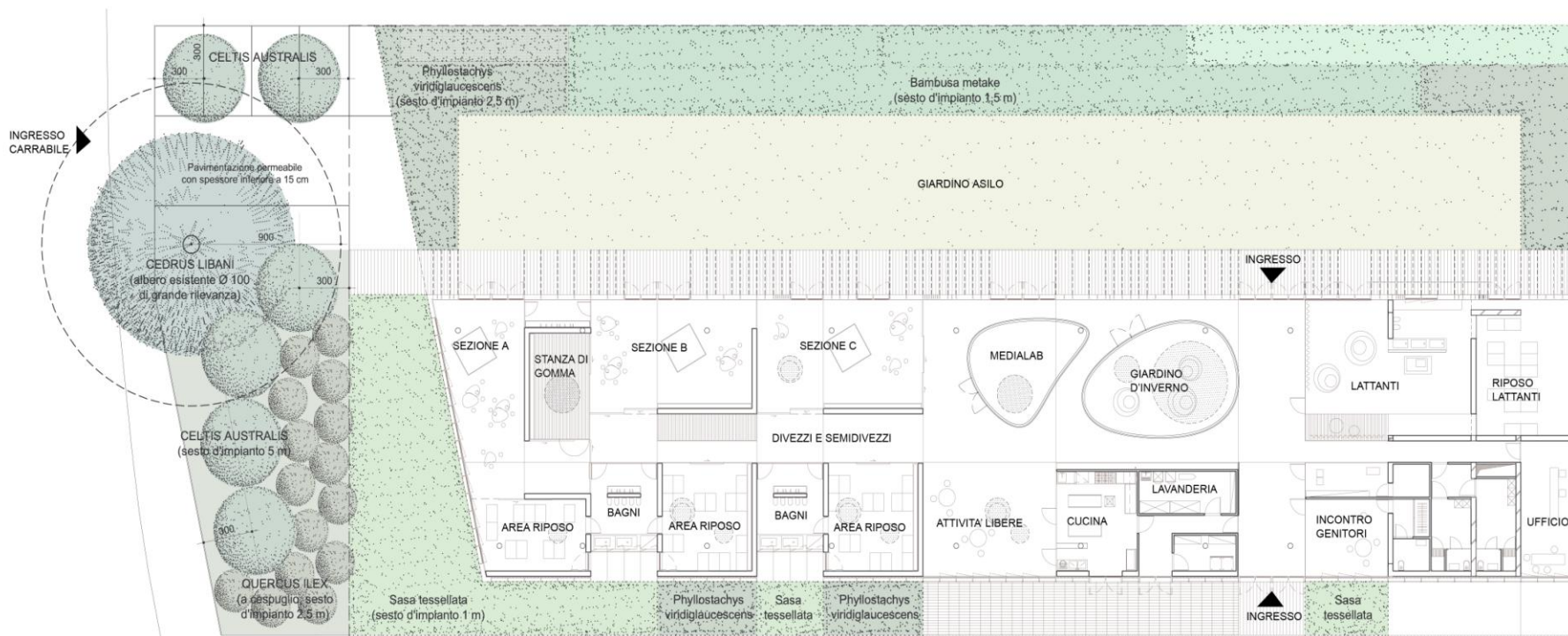
Bambini nati	2000	2001	2002	2003	2004	2005	2006
	63	59	59	58	54	48	54

Possiamo quindi rilevare che mediamente nascono tra i nostri dipendenti circa **50 bambini l'anno**.

L'azienda ha definito la realizzazione dell'asilo aziendale ipotizzando di destinare sui **60 posti disponibili**, il **15% al Comune**, in modo da coprire comunque la potenziale richiesta dei propri dipendenti.

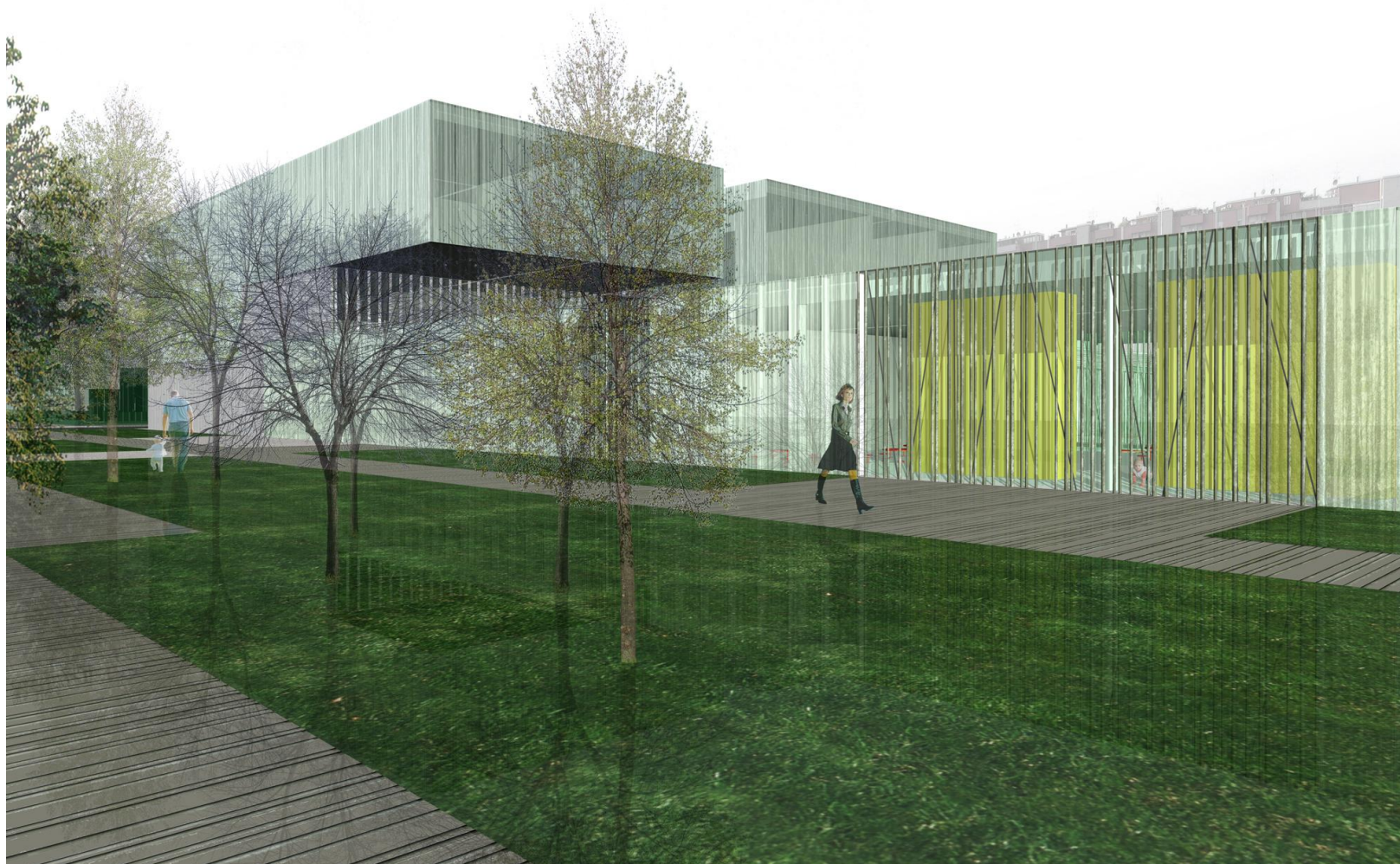
Il progetto di asilo nido di G.D

Il progetto architettonico – lay-out



Il progetto di asilo nido di G.D

Il progetto architettonico – vista esterna



Il progetto di asilo nido di G.D

Il progetto architettonico – vista interni



Il progetto di asilo nido di G.D

Il progetto architettonico – vista interni



Il progetto di asilo nido di G.D

G.D

Il progetto architettonico – vista interni



Il progetto gestionale

GESTIONE DEL SERVIZIO

La gestione del servizio sarà affidata ad una cooperativa esterna specializzata.

DATI SUL SERVIZIO

L'asilo potrà accogliere 60 bambini e sarà dotato di sezioni suddivise per età:

LATTANTI dai 6 ai 13 mesi

SEMI DIVEZZI dai 13 ai 24 mesi

DIVEZZI dai 24 ai 36 mesi

ORARI: accoglienza 7.30- 9.00 orario di uscita 16.00-18.00

Possibilità di part-time con uscita 12.30 - 13.00

CALENDARIO: il nido sarà aperto da gennaio a dicembre con chiusura durante le festività natalizie e pasquali.

PASTI: i pasti verranno preparati in una cucina posta al centro del nido, da un cuoco/a che fa parte del personale ausiliario.