

# **Welfare aziendale: l'esperienza di Manutencoop**

*Centri estivi e soggiorni residenziali  
per i figli dei dipendenti*

**Luca Stanzani**

Responsabile Servizio Responsabilità sociale e comunicazione

## Le iniziative in campo

Negli ultimi anni il Gruppo Manucoop ha rivisto le iniziative di carattere sociale rivolte ai dipendenti con l'obiettivo di individuare **forme di sostegno mirate e capaci di rispondere a bisogni concreti**.

Le principali iniziative in campo sono:

- **Assistenza sanitaria integrativa gratuita** per i dipendenti
- **Borse di studio** assegnate per merito ai figli dei dipendenti iscritti alle scuole superiori o all'università (dal 2010, attualmente in corso la costruzione della graduatoria della IV edizione);
- **Centri estivi e soggiorni residenziali estivi rivolti ai figli dei lavoratori nella fascia di età 3-14 anni**

*Manucoop è...*

18.586

Lavoratori

64%

Lavoratrici donne

95,5%

Lavoratori assunti  
a tempo indeterminato

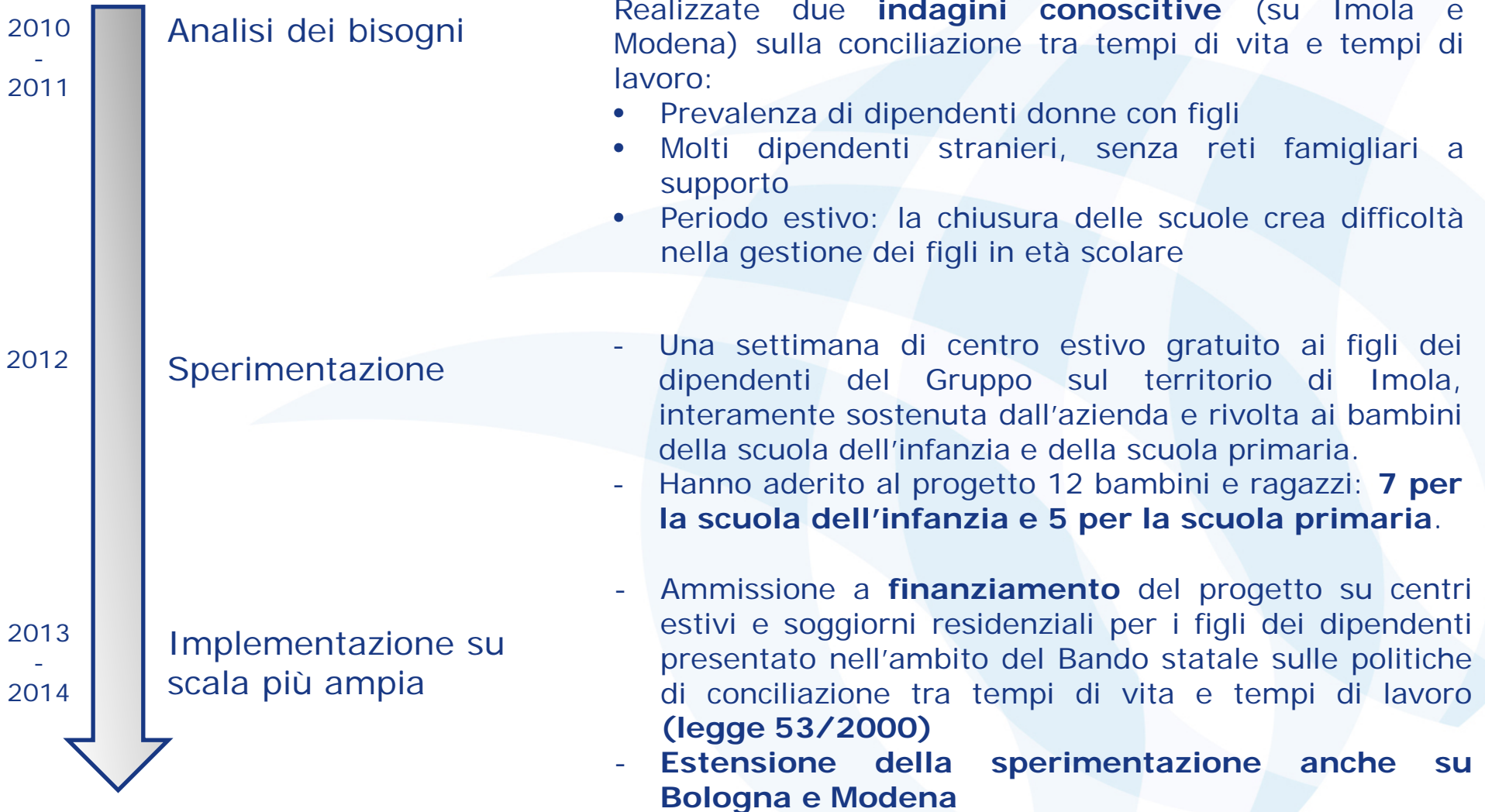
18,1%

Lavoratori nati all'estero

19

Regioni italiane  
di presenza

# Centri estivi e soggiorni residenziali: dalla sperimentazione alla messa in campo



## Bando legge 53/00 – Il progetto in fase di attuazione

Progetto per la realizzazione di centri estivi e soggiorni residenziali estivi per i figli dei dipendenti negli anni 2013 – 2014:

	<b>Centri estivi</b>	<b>Soggiorni residenziali (campi estivi) «Tuttingiro»</b>
<b>Figli dei dipendenti coinvolti</b>	800 nei due anni	300 nei due anni
<b>Età bambini</b>	dai 3 ai 10 anni	dagli 11 ai 14 anni
<b>Periodo</b>	estate 2013/2014	estate 2013/2014
<b>Caratteristiche dell'iniziativa</b>	una settimana di centro estivo per bambino finanziata dall'azienda, ulteriori settimane a prezzo agevolato	una settimana di soggiorno estivo residenziale interamente coperto dall'azienda. Aperto un bando per l'assegnazione sulla base del reddito (potenziali utenti stimati in oltre 1000)
<b>Territori coinvolti</b>	province di Bologna e Modena	tutto il territorio nazionale

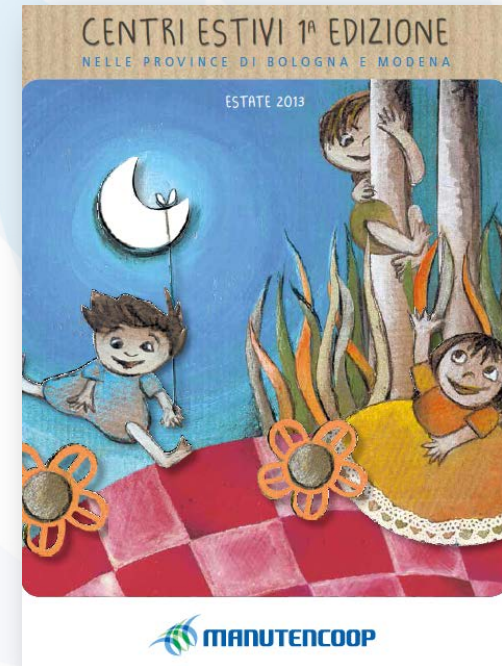
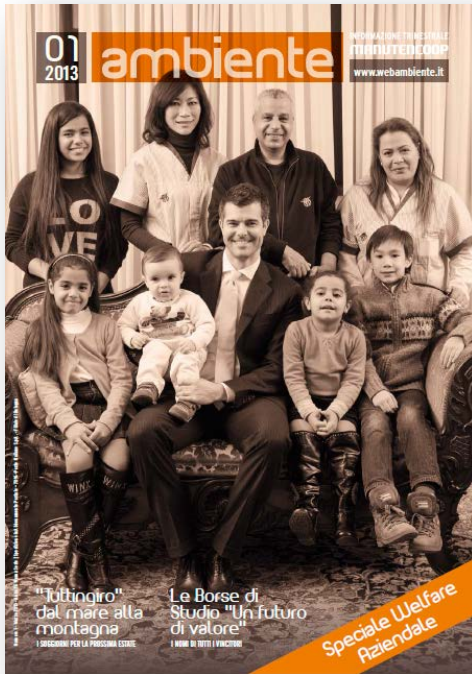
# Promozione dell'iniziativa tra i dipendenti

Per **favorire la maggiore diffusione possibile delle informazioni** tra i dipendenti a tutti i livelli, e garantire la più ampia partecipazione, i centri estivi e i soggiorni residenziali sono stati presentati attraverso:

- Pubblicazione di articoli su **House Organ «Ambiente»**, distribuito in versione cartacea a tutti i dipendenti del gruppo. In particolare, è stato pubblicato su «Ambiente» il **bando per accedere ai soggiorni residenziali** per bambini dagli 11 ai 14 anni.

- Per quanto riguarda i centri estivi per i bambini dai 3 ai 10 anni nelle province di Bologna e Modena:

- organizzate **9 presentazioni dell'iniziativa in alcuni cantieri** dei territori interessati
- **Invio a domicilio della brochure informativa** con la presentazione delle strutture e delle settimane disponibili





# I fornitori individuati

I fornitori sono stati selezionati sui territori secondo criteri di qualità, affidabilità, copertura capillare del territorio, laicità, conformità dell'offerta ai bisogni individuati.

I fornitori selezionati sono tutti soggetti attivi nell'ambito educativo, con professionalità ed esperienza di lungo corso.

Le strutture sono di elevata qualità, spesso di costruzione recente e con ampi e attrezzati spazi.

## I partner

### Centri estivi:

#### **Bologna**

- Cooperativa Cadiai;
- Cooperativa Società Dolce;
- Cooperativa Voli Group;
- Ca' La Ghironda;
- Polisportiva Pontevecchio;
- Cooperativa Inventatempo;

#### **Imola**

- Cooperativa Seacoop.

#### **Modena**

- Cooperativa Gulliver;
- Cooperativa Aliante;
- Cooperativa La Lumaca;
- Associazione sportiva World Child.

### Campi estivi:

#### **Tutta Italia**

- Campi Avventura (partner ATR)

# **I risultati della prima edizione (2013) – Centri estivi**

---

## **Partecipazione totale**

Complessivamente hanno partecipato 125 bambini:

- 46 hanno frequentato il centro estivo scuola dell'infanzia;
- 79 hanno frequentato il centro estivo scuola primaria.

## **Settimane totali erogate**

Complessivamente sono state erogate 407 settimane con una media di 3,3 settimane per bambino\*:

- 128 di scuola dell'infanzia con una media di 2,8 settimane per bambino;
- 279 di scuola primaria con una media di 3,5 settimane per bambino.

\* Per facilitare ed incentivare la partecipazione abbiamo introdotto, in corso d'opera, la possibilità che ogni bambino potesse fruire di più settimane gratuite fino ad esaurimento delle disponibilità.

## **Inquadramento professionale dei genitori**

Dei 125 fruitori del servizio di centro estivo 86 sono figli di operai, con una percentuale complessiva che sfiora il 70%. La restante parte è composta quasi totalmente da figli di impiegati.

# I risultati della prima edizione (2013) – Soggiorni residenziali

---

## Partecipazione totale

70 ragazzi

## Aree di provenienza

La maggior parte dei ragazzi che ha partecipato ai soggiorni residenziali estivi proviene dall'Emilia Romagna (oltre il 47%), seguita dall'Abruzzo, dal Lazio, dalla Lombardia, dalla Toscana e a seguire dalle altre Regioni.

## Inquadramento

I partecipanti sono in larga parte figli di operai (72,8%)



## Il futuro del progetto: l'importanza di fare rete

---

Nell'estate 2014 il progetto proseguirà con la copertura economica della Legge 53/2000, ma è fondamentale lavorare sin d'ora per rendere sostenibile l'iniziativa anche negli anni successivi.

Un aspetto determinante è la costruzione di una **domanda aggregata tra aziende**, che renderebbe l'identificazione delle strutture e dei partner erogatori più semplice dal punto di vista organizzativo e più sostenibile dal punto di vista economico.

Manutencoop, in collaborazione con Legacoop Bologna, ha promosso la costruzione di una rete tra aziende, **avviando un percorso di confronto** con alcune importanti realtà del territorio al fine di **condividere bisogni, progetti in corso, obiettivi e possibili sinergie future**.



**Grazie per l'attenzione**

Per maggiori informazioni:  
[Istanzani@manutencoop.it](mailto:Istanzani@manutencoop.it)



<http://www.manutencoopfm.it>  
<http://www.manutencoop.coop/>